

Проект одноэтажного жилого дома



Содержание	
Наименование	Стр.
Титульный лист	1
Содержание	2
Схема заполнения оконных и дверных проемов	3
План 1 этажа	4
План кровли	5
Фасад 1	6
Фасад 2	7
Фасад 3	8
Фасад 4	9
Разрез 1-1	10
Разрез 2-2	11
Вид 1	12
Вид 2	13
Вид 3	14
Вид 4	15

Общие данные

- Расположение объекта: Владимирская обл. г.Киржач, СНТ «Демидово»
- Индивидуальный двухэтажный жилой дом
- Строение имеет многоугольную форму с размерами в осях 8,5 x 14 м.

Технико-экономические показатели.

1. Общая площадь - 105,5 м²
2. Жилая площадь - 92,71 м²
3. Площадь застройки - 119 м²

Основные конструктивные решения и материалы.

1. Фундамент - ленточный
2. Стены 1го этажа:
 - Стены наружные каркасные 200 мм
 - Стены внутренние каркасные 150 мм
4. Перекрытия (цокольное, чердачное) каркасное 200 мм
5. Конструкция крыши - скатная с деревянной стропильной системой.
6. Покрытие кровли - металл черепица.

Решения по отделке фасада.

1. Фасад - штукатурка, искусственный камень, дерево, стекло
2. Окна - стеклопакеты двухкамерные в пластиковых переплетах

Согласовано

Экспликация помещений	
Наименование	Площадь, м ²
План 1 этажа на отм. +0.000	
Котельная	6,81 м ²
Спальня	13,40 м ²
Спальня	9,10 м ²
Спальня	9,10 м ²
С/у	5,16 м ²
Тамбур	3,84 м ²
Кухня-гостиная	37,26 м ²
Холл	6,76 м ²
Гардероб	Не окружено
	91,43 м ²
Общий итог: 9	91,43 м ²

						Часть - АР			
						по адресу: Москва, поселение Краснопахорское, вблизи д. Шахово			
Изм.	Кол.	Лист	№ док.	Подпись	Дата				
Разработал						Индивидуальный жилой дом	Стадия	Лист	Листов
Проверил							ЭП	2	17
						Содержание			

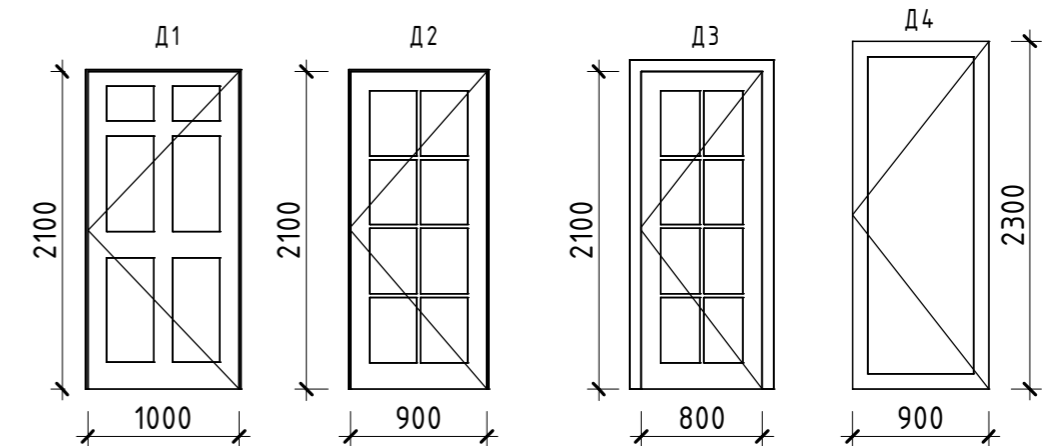
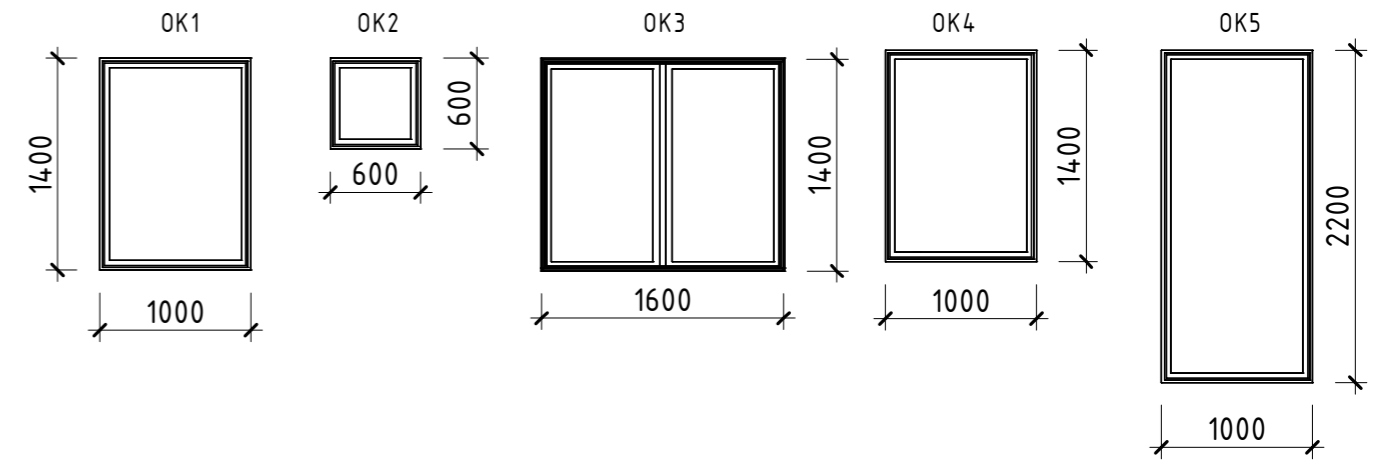
Взам. инв. №

Подл. и дата

Инв. № подл.

Ведомость ссылочных документов

Обозначение	Наименование	Примечание
СП 1.13130.2009 изм.1	Системы противопожарной защиты. Эвакуационные пути и выходы	
СП 4.13130.2009 изм.1	Системы противопожарной защиты. Ограничение распространения пожара на объектах защиты	
	Требования к объемно-планировочным и конструктивным решениям	
Федеральный закон N 117-ФЗ от 10.07.2012	Технический регламент о требованиях пожарной безопасности	
СП 54.13330.2011	Здания жилые многоквартирные	
ГОСТ 21.501-93	Правила выполнения архитектурно-строительных рабочих чертежей	
ГОСТ 8486-86	Пиломатериалы хвойных пород, ТУ	
СНиП 0.03.01-87	Несущие и ограждающие конструкции	
СП 64.13330.2011	Деревянные конструкции	
СП 20.13330.2011	Нагрузки и воздействия	
СП 50.13330.2012	Тепловая защита зданий	
СП 52.13330.2011	Естественное и искусственное освещение	



Ведомость заполнения дверных проемов

Маркировка типоразмера	Высота	Ширина	Количество
Д1	2100	1000	1
Д2	2100	900	6
Д3	2100	800	1
Д4	2300	900	1

Ведомость заполнения оконных проемов

Маркировка типоразмера	Высота	Ширина	Количество
OK1	1400	1000	3
OK2	600	600	1
OK3	1400	1600	2
OK4	1400	1000	1
OK5	2200	1000	3

Часть -АР

по адресу: Москва, поселение Краснопахорское, вблизи д. Шахово

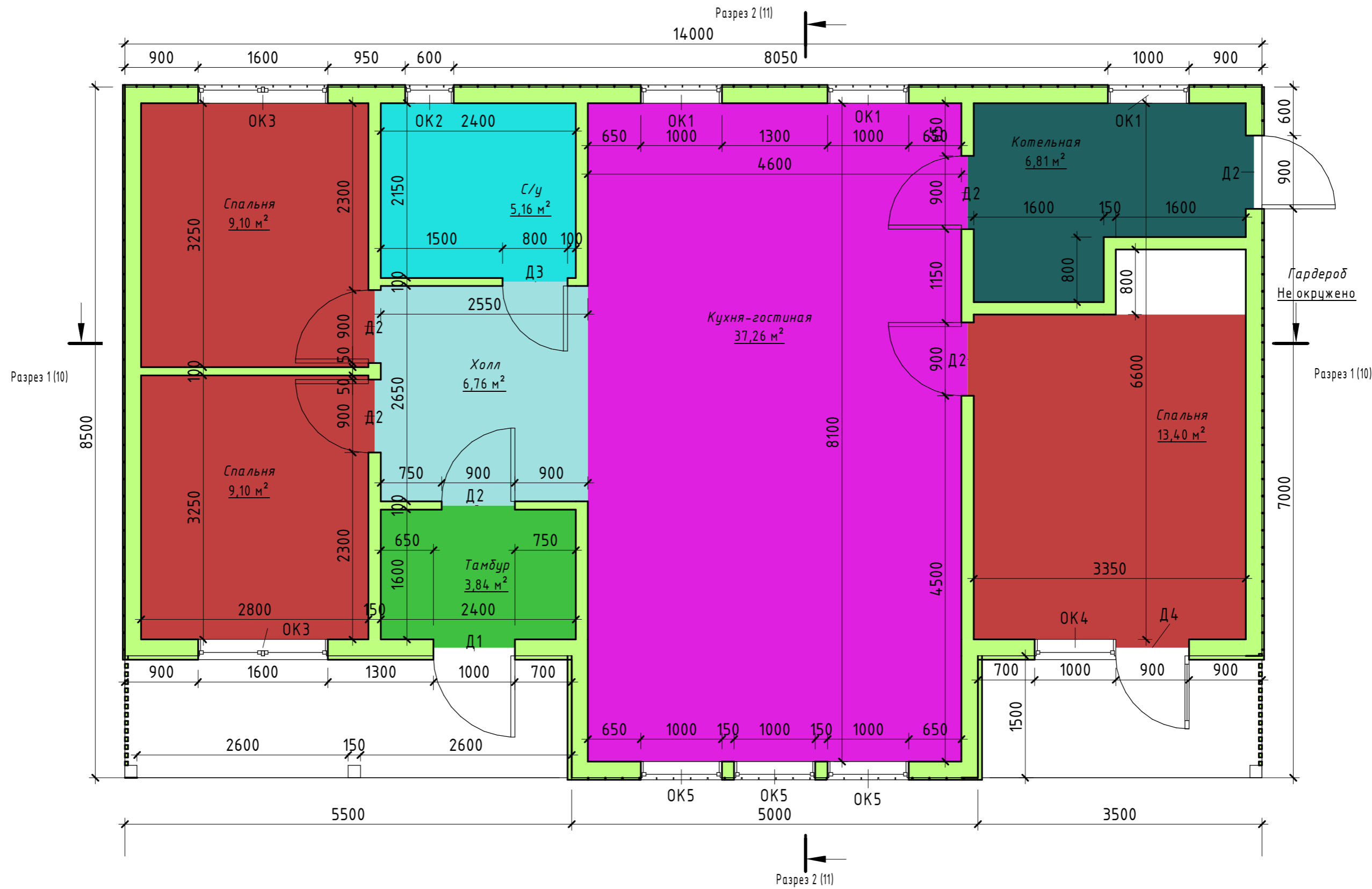
Изм.	Кол.	Лист	№ док.	Подпись	Дата				
Разработал						Индивидуальный жилой дом	Стадия	Лист	Листов
Проверил							ЭП	3	17
Схема заполнения оконных и дверных проемов									

Согласовано

Взам. инв. №

Подл. и дата

Инв. № подл.



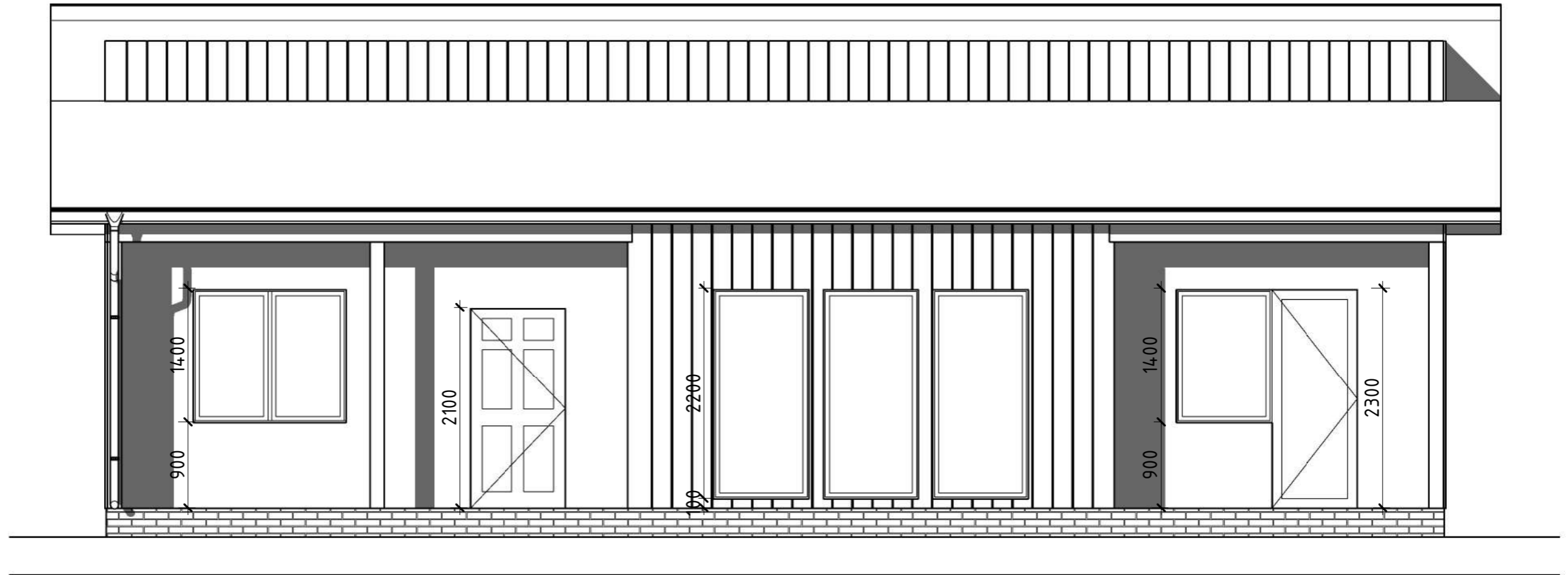
Создано

Инв. № подл.	Подл. и дата	Взам. инв. №

Часть -АР					
по адресу: Москва, поселение Краснопахорское, вблизи д. Шахово					
Изм.	Кол.	Лист	№ док.	Подпись	Дата
Разработал					
Проверил					
Индивидуальный жилой дом				Стадия	Лист
План 1 этажа				ЭП	4
				Листов	17

Фасад 1

1:50



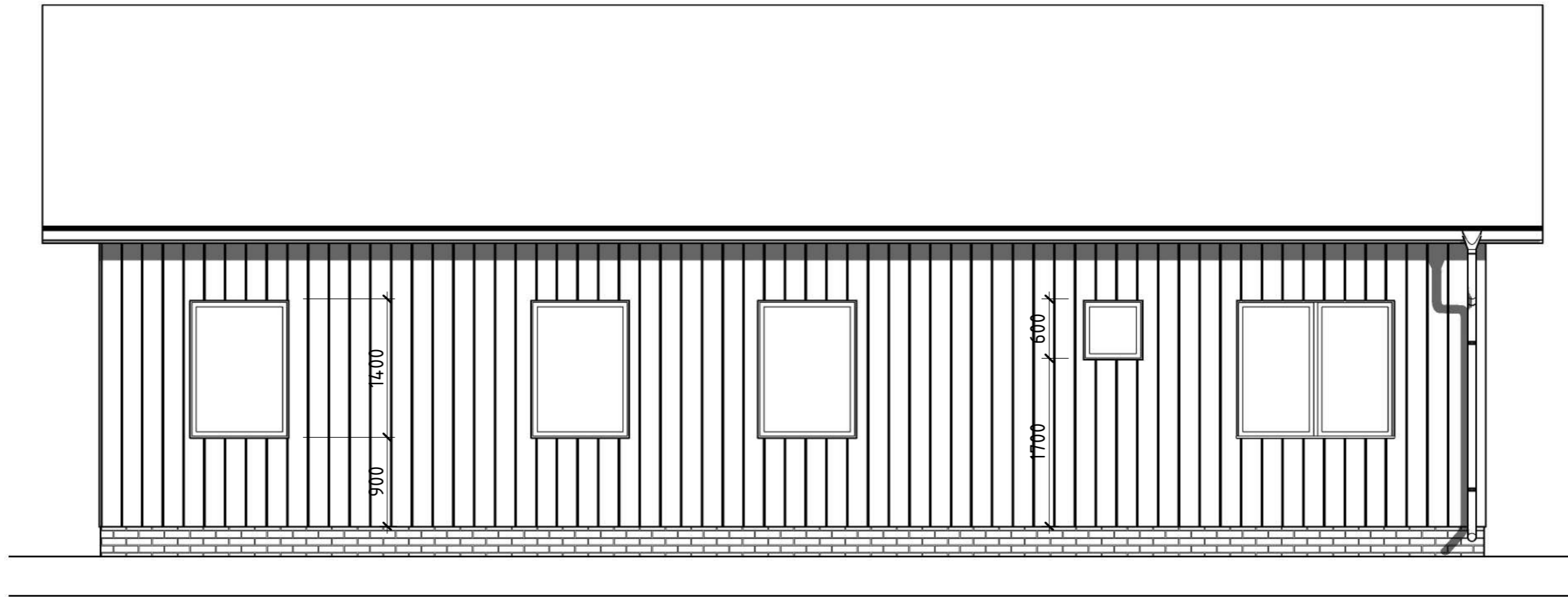
Согласовано

Инв. № подл.	Подл. и дата	Взам. инв. №

						Часть -АР			
						по адресу: Москва, поселение Краснопахорское, вблизи д. Шахово			
Изм.	Кол.	Лист	№ док.	Подпись	Дата	Индивидуальный жилой дом	Стадия	Лист	Листов
Разработал							ЭП	6	17
Проверил						Фасад 1			

Фасад 2

1:50



Согласовано

Взам. инв. №

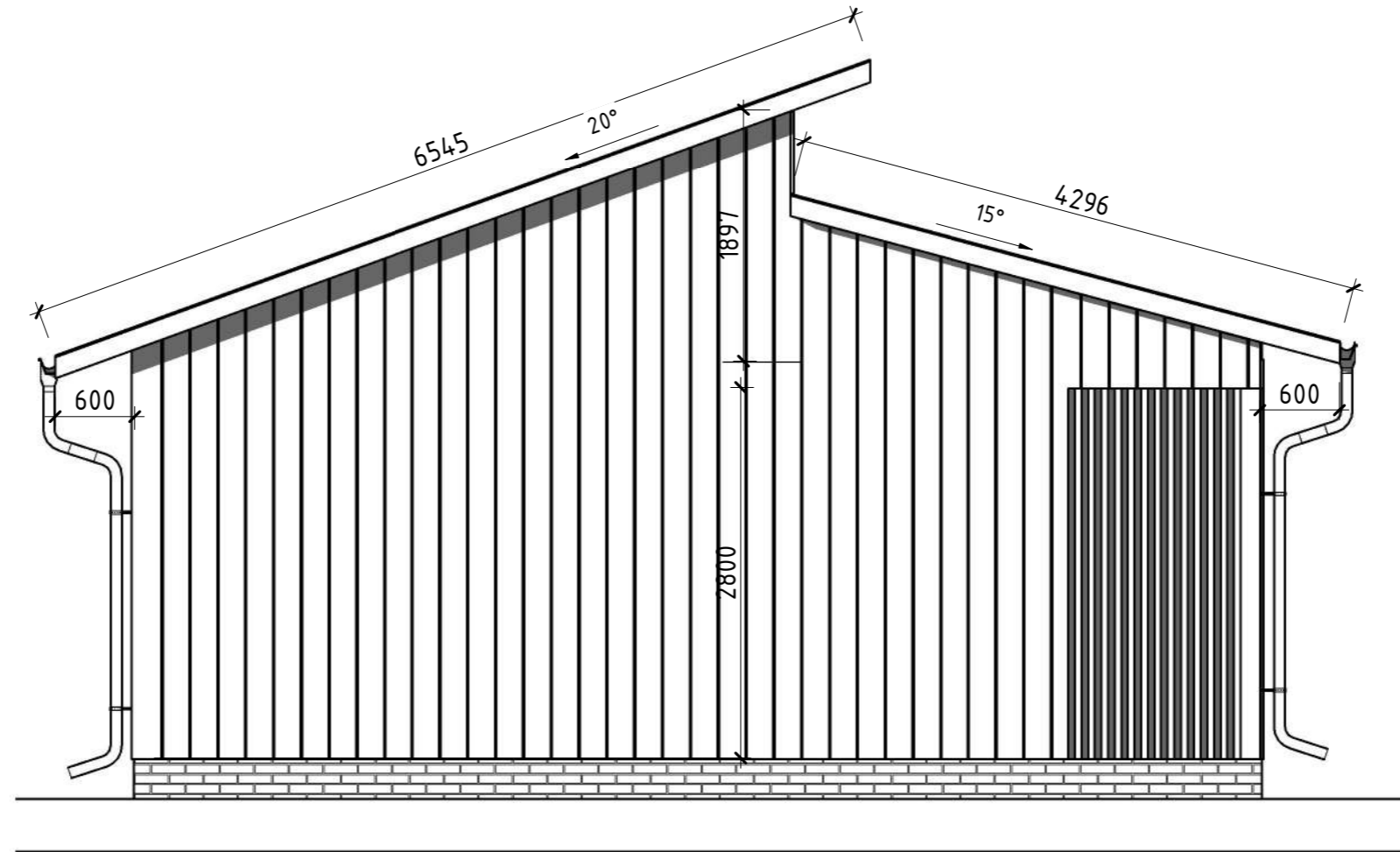
Подл. и дата

Инв. № подл.

						Часть -АР			
						по адресу: Москва, поселение Краснопахорское, вблизи д. Шахово			
Изм.	Кол.	Лист	№ док.	Подпись	Дата	Индивидуальный жилой дом	Стадия	Лист	Листов
Разработал							ЭП	7	17
Проверил									
						Фасад 2			

Фасад 3

1:50



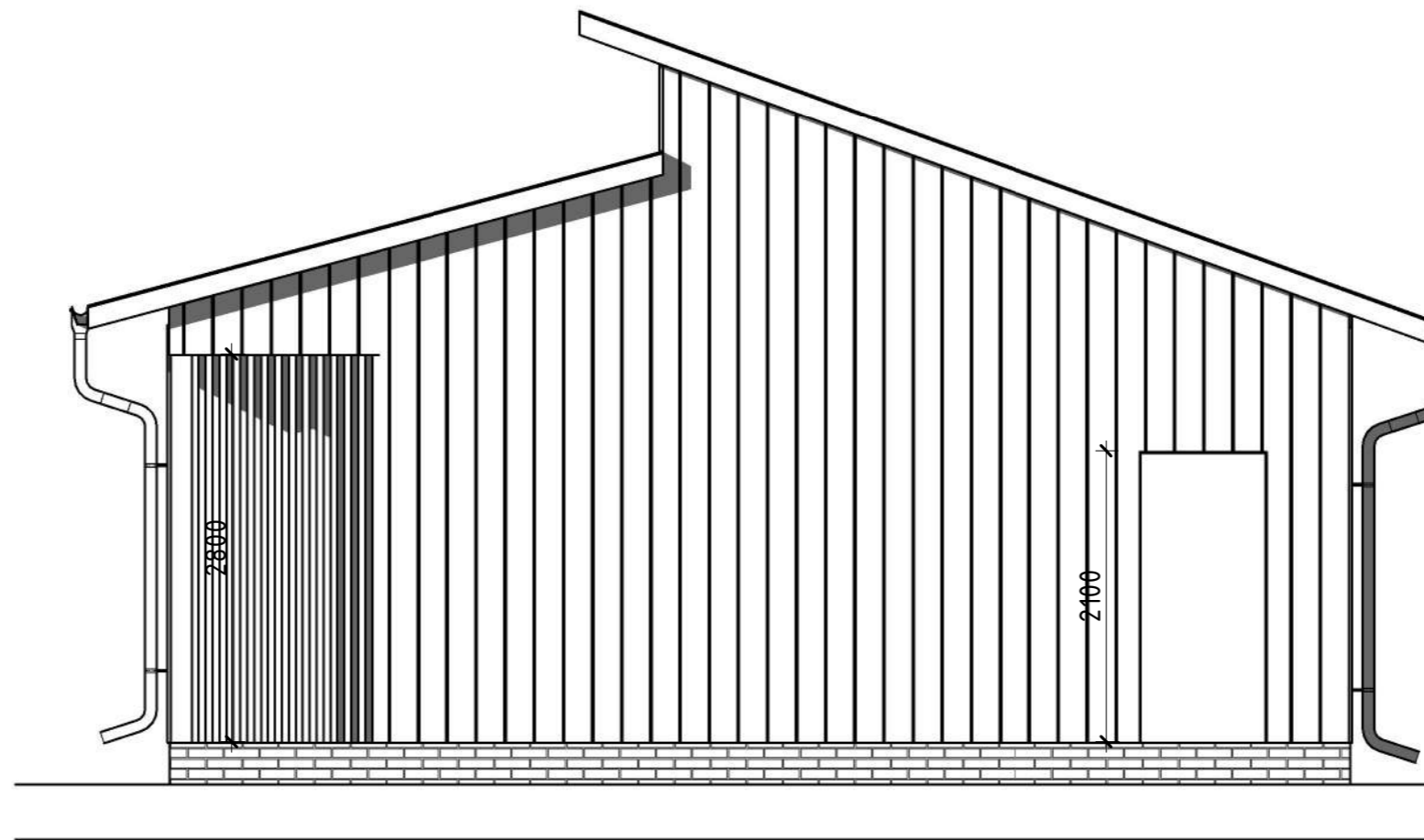
Согласовано	

Инв. № подл.	Подп. и дата	Взам. инв. №

						Часть -АР			
						по адресу: Москва, поселение Краснопахорское, вблизи д. Шахово			
Изм.	Кол.	Лист	№ док.	Подпись	Дата	Индивидуальный жилой дом	Стадия	Лист	Листов
Разработал							ЭП	8	17
Проверил						Фасад 3			

Фасад 4

1:50



Согласовано

Взам. инв. №

Подл. и дата

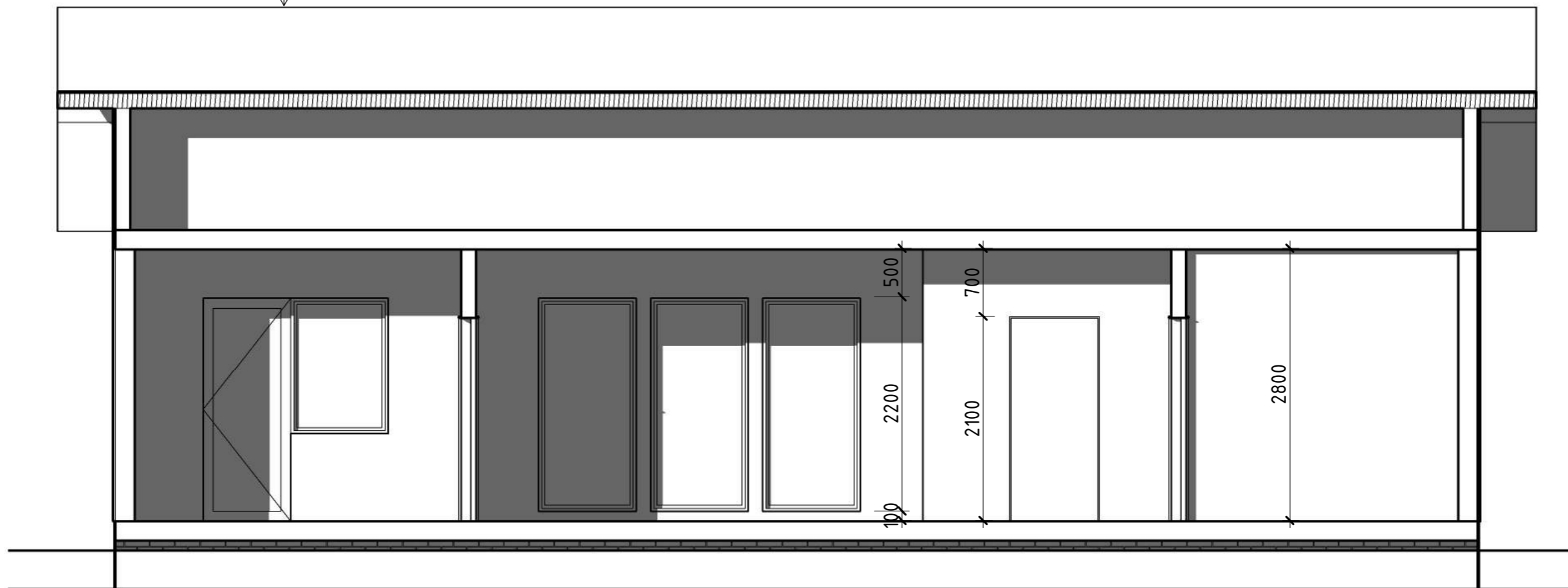
Инв. № подл.

						Часть -АР			
						по адресу: Москва, поселение Краснопахорское, вблизи д. Шахово			
Изм.	Кол.	Лист	№ док.	Подпись	Дата	Индивидуальный жилой дом	Стадия	Лист	Листов
Разработал							ЭП	9	17
Проверил									
						Фасад 4			

Разрез 1

1:50

- Металлочерепица
- Гидроизоляция
- Контр обрешетка
- Обрешетка
- Стропильная система



Согласовано

Взам. инв. №

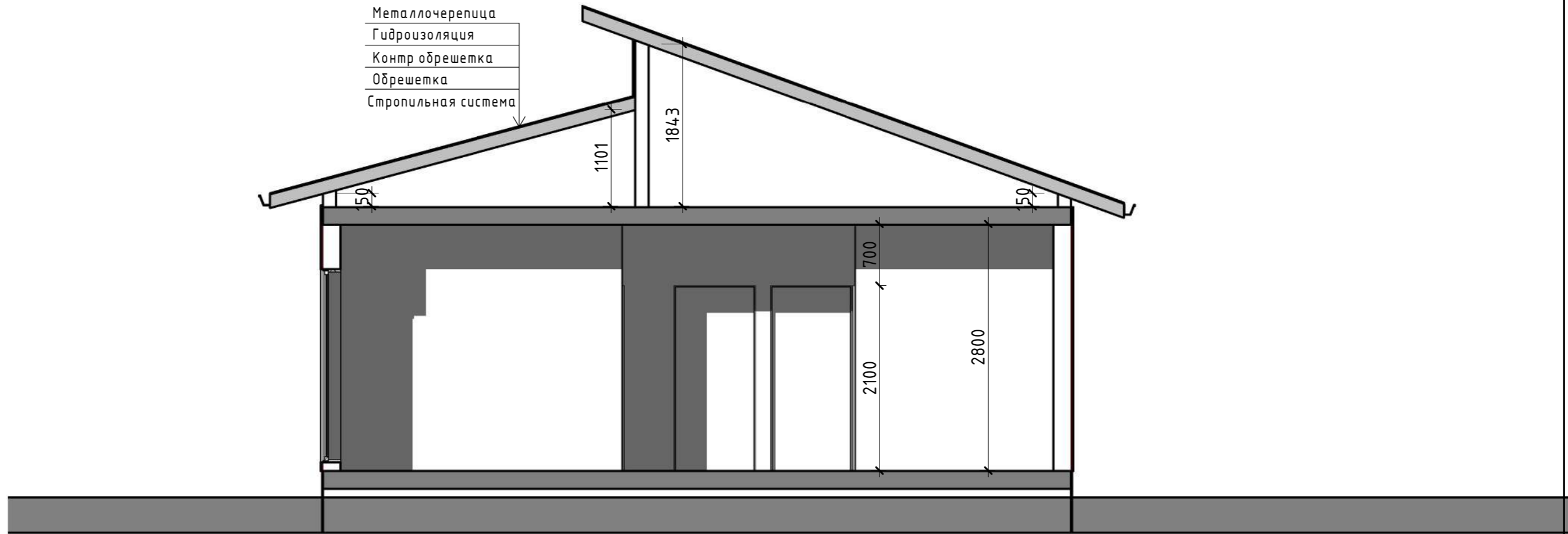
Подл. и дата

Инв. № подл.

						Часть -АР			
						по адресу: Москва, поселение Краснопахорское, вблизи д. Шахово			
Изм.	Кол.	Лист	№ док.	Подпись	Дата	Индивидуальный жилой дом	Стадия	Лист	Листов
Разработал							ЭП	10	17
Проверил						Разрез 1-1			

Разрез 2

1:50



Согласовано	

Инв. № подл.	Подл. и дата	Взам. инв. №

						Часть -АР			
						по адресу: Москва, поселение Краснопахорское, вблизи д. Шахово			
Изм.	Кол.	Лист	№ док.	Подпись	Дата	Индивидуальный жилой дом	Стадия	Лист	Листов
Разработал							ЭП	11	17
Проверил						Разрез 2-2			

Согласовано

Взам. инв. №

Подп. и дата

Инв. № подл.



Изм.	Кол.уч.	Лист	№ док.	Подпись	Дата

Часть -



Согласовано

Взам. инв. №

Подп. и дата

Инв. № подл.

Изм.	Кол.уч.	Лист	№ док.	Подпись	Дата

Часть -



Согласовано

Взам. инв. №

Подп. и дата

Инв. № подл.

Изм.	Кол.уч.	Лист	№ док.	Подпись	Дата

Часть -

Лист

14



Согласовано

Взам. инв. №

Подп. и дата

Инв. № подл.

Изм.	Кол.уч.	Лист	№ док.	Подпись	Дата

Часть -